

# AIDANT

## LETTRE D'INFORMATION

POUR LES COMMUNES DE CLICHY, COURBEVOIE, LA GARENNE-COLOMBES, LEVALLOIS-PERRET, NEUILLY-SUR-SEINE, PUTEAUX, SURESNES, RUEIL-MALMAISON, NANTERRE, GENNEVILLIERS, VILLENEUVE-LA-GARENNE

# Bienvenue

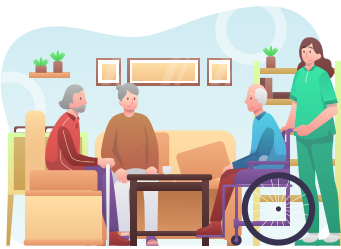
à **Cyrielle Vitry, psychologue**

en remplacement du congé maternité de Natacha De La Tour. Cyrielle sera présente :

**le lundi, mardi et vendredi**

mail: [cvitry@delta7.org](mailto:cvitry@delta7.org)

tel: 07 69 26 11 07



EN  
VISIO

### CONFÉRENCE SUR LES EHPAD

Vous avez des questions sur les ehpad, quand et/ou lesquels visiter, quel en est le coût, quelles aides existent-ils pour les financer, hébergement temporaire, ou permanent comment fonctionnent ces institutions...? **Vendredi 7 juin de 13h30 à 14h30**

INSCRIPTION auprès de Marie BENOÎT (07 67 15 71 26 ou [par92@delta7.org](mailto:par92@delta7.org))

### GRUPE DE PAROLE

La Plateforme vous invite à un groupe de parole pour bénéficier d'un lieu, un temps et un espace d'informations et d'échanges entre aidants.

📍 **Neuilly** : Un vendredi par mois de 14h à 16h à au sein de la résidence de l'Association Philanthropique, proximité du Métro Sablons.

**Vendredi 17 mai: comment penser le temps estival avec son proche ?**

INSCRIPTION auprès de Cyrielle Vitry (07 69 26 11 07 ou [cvitry@delta7.org](mailto:cvitry@delta7.org))

📍 **Gennevilliers**: Un lundi par mois de 14h à 16h.

**Lundi 27 mai: Trouver du temps pour soi, et si je partais en vacances?**

INSCRIPTION auprès de Marie BENOÎT (07 67 15 71 26 ou [par92@delta7.org](mailto:par92@delta7.org))



EN  
VISIO

### MÉDITATION

Une pratique régulière peut favoriser la gestion émotionnelle, amenuiser le sentiment de solitude, favoriser la qualité du sommeil et l'état général de bien-être.

Attention ouverte

**jeudi 16 mai à 18h**

INSCRIPTION auprès d'Olivia DE GROC (07.66.02.29.49 ou [meditation.live@delta7.org](mailto:meditation.live@delta7.org))



EN  
VISIO

### COMPRENDRE SON PROCHE, SE FAIRE COMPRENDRE, COMMUNIQUER LORSQUE LA PERSONNE N'EST PAS DANS LA RÉALITÉ

Il s'agira donc de réfléchir sur les situations concrètes que vous rencontrez au quotidien avec votre proche, souffrant de troubles neuro-évolutif

**mardi 28 mai à 11h**

INSCRIPTION auprès de Marie BENOÎT (07 67 15 71 26 ou [par92@delta7.org](mailto:par92@delta7.org))



## REGARDS CROISÉ MÉTHODE MONTESSORI ET PHILOSOPHIE HUMANITUDE

EN VISIO

Nous vous invitons à une rencontre en distanciel, **le jeudi 23 mai de 11h à 13h**, qui abordera la relation d'aide avec un double éclairage, la méthode Montessori adaptée et la philosophie Humanitude avec une personne souffrante de maladie neuro-évolutive. Nous y aborderons des questions concernant la communication, ou encore les activités de la vie quotidienne.

INSCRIPTION auprès de Marie BENOÎT (07 67 15 71 26 ou par92@delta7.org)

## ATELIER CUISINE BATCH COOKING

SEUL OU AVEC SON PROCHE



mardi 14 mai à 14h30 à 16h30



NANTERRE

en partenariat avec

Les **INSATIABLES**  
Groupes SOS

## APRÈS MIDI AIDANT AIDÉ

La résidence La Bruyère propose une après-midi où une équipe de professionnelles prendra soin de votre proche pendant que vous bénéficierez de divers ateliers (Bien-être, groupe de d'expression, ..)

lundi 27 mai de 13h30 à 18h30



RUEIL MALMAISON

## VISITE GUIDÉE DE LA FOLIE ST JAMES

SEUL OU AVEC SON PROCHE



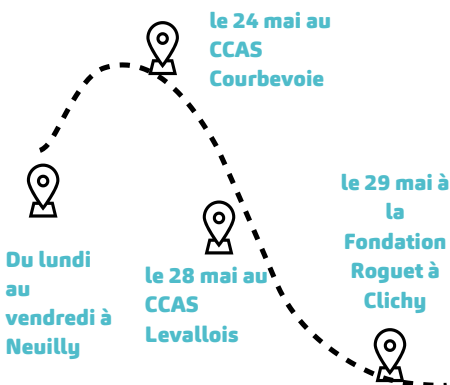
jeudi 6 juin à 15h



NEUILLY

INSCRIPTION pour TOUTES les activités auprès de Marie BENOÎT (07 67 15 71 26 ou par92@delta7.org)

## RENCONTRONS-NOUS



## ATELIER CONNECT AIDANT

Atelier par 

 continuer à vivre sa vie quand on est aidant ?



le mercredi 29 mai de 13h à 14h

 l'entourage, la famille, un relais ?

le lundi 10 juin de 12h à 13h

La Plateforme d'accompagnement est dédiée aux aidants de personnes âgées désorientées, en perte d'autonomie et personnes en situation de handicap ou maladies chroniques vivant au domicile.

L'équipe de la Plateforme est à votre écoute pour répondre à vos interrogations, vos éventuelles difficultés, comprendre la situation que vous vivez et guider vos recherches d'aides :



Marie BENOÎT, coordinatrice de la Plateforme (07 67 15 71 26 ou par92@delta7.org)



Cyrielle Vitry, psychologue (07 69 26 11 07 ou cvitry@delta7.org)